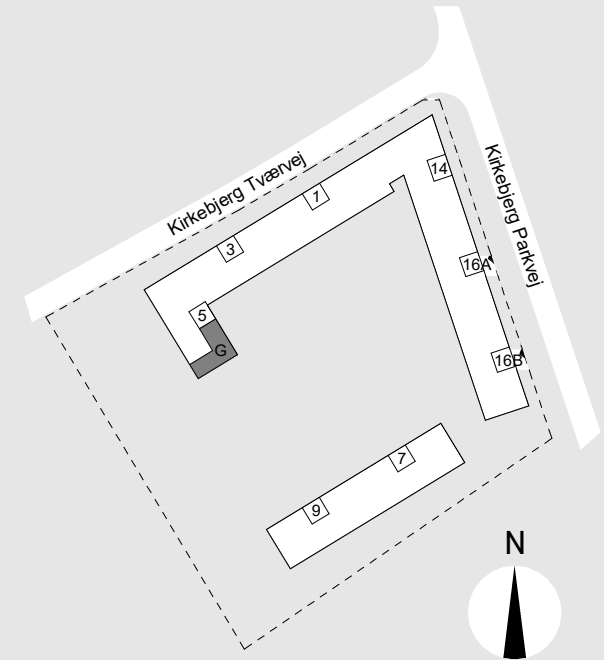


TYPE G5.S.1 // Kirkebjerg tværvæg 5, S.1



Placeringsoversigt

TYPE G5.S.1

Bruttoareal: 93 m²

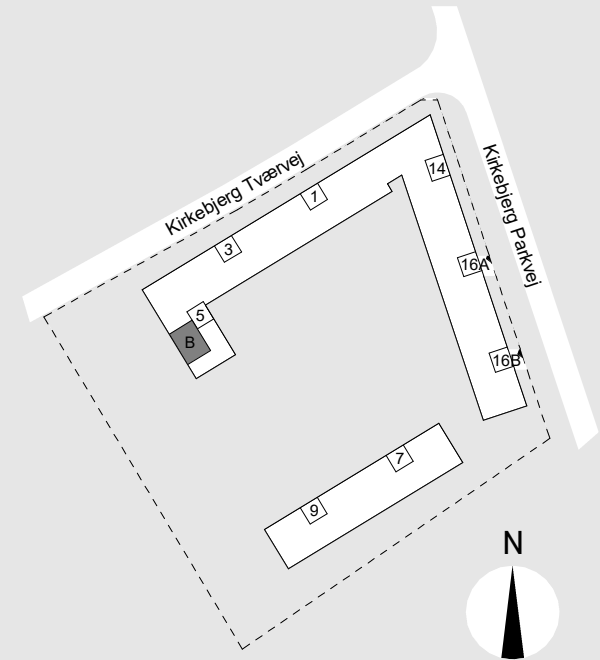
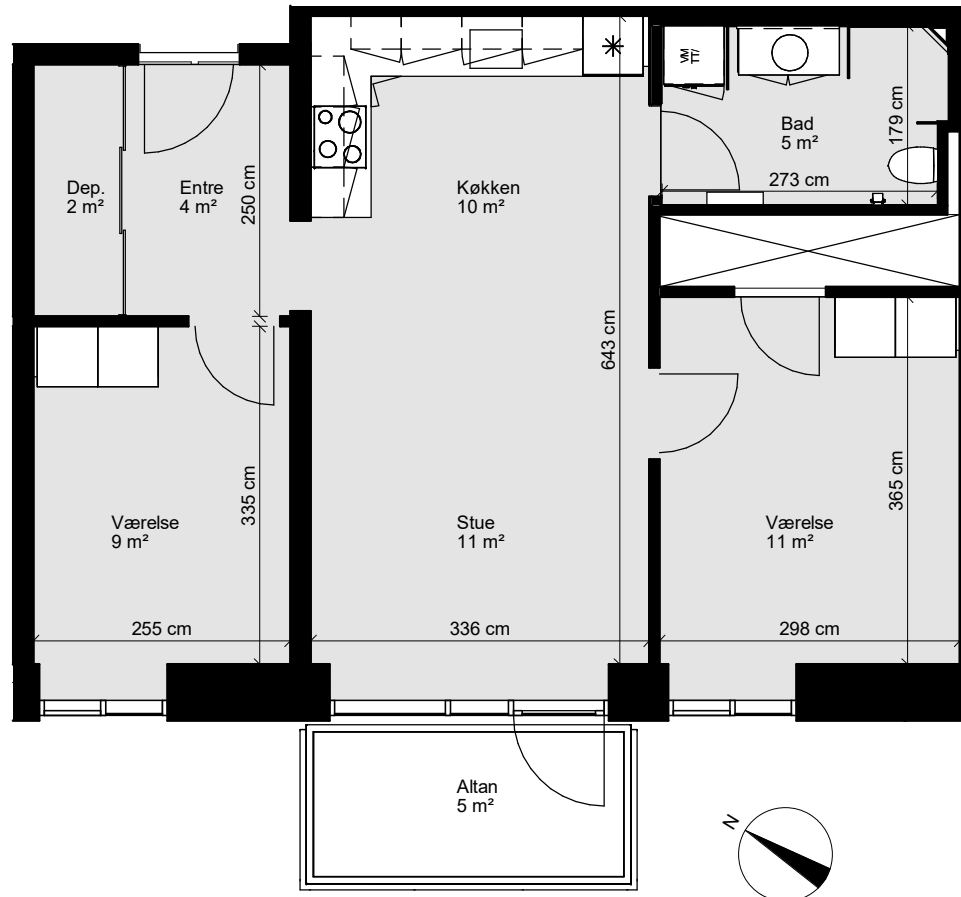
Altan/terrasse: 5 m²

Antal rum: 3 stk.

Etage: Stueplan

Alle arealer er vejledende. Arealer er angivet som nettoarealer. Nettoarealet måles pr. etage til inderside væg i alle rum, dvs. det indvendige gulvareal. Lejemål overtages med hårde hvidevarer, køkken samt faste skabe. Anden indretning er vejledende.

TYPE B5.S.2 // Kirkebjerg Tværvej 5, S.2



Placeringsoversigt

TYPE B5.S.2

Bruttoareal: 73 m²

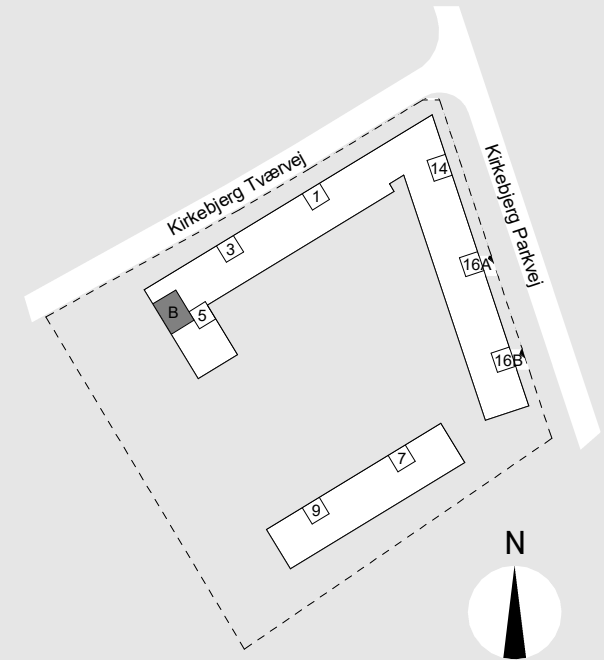
Altan/terrace: 5 m²

Antal rum: 3 stk.

Etage: Stueplan

Alle arealer er vejledende. Arealer er angivet som nettoarealer. Nettoarealet måles pr. etage til inderside væg i alle rum, dvs. det indvendige gulvareal. Lejemål overtages med hårde hvidevarer, køkken samt faste skabe. Anden indretning er vejledende.

TYPE B5.S.3 // Kirkebjerg Tværvej 5,S.3



Placeringsoversigt

TYPE B5.S.3

Bruttoareal: 73 m²

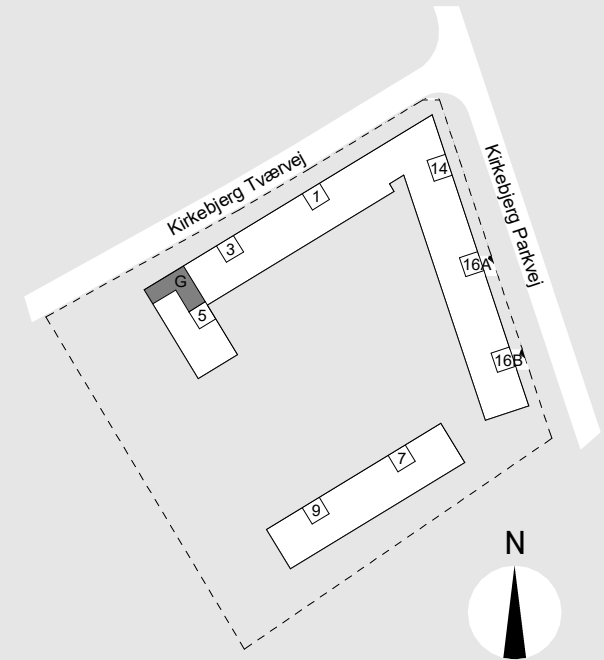
Altan/terrasse: 5 m²

Antal rum: 3 stk.

Etage: Stueplan

Alle arealer er vejledende. Arealer er angivet som nettoarealer. Nettoarealet måles pr. etage til inderside væg i alle rum, dvs. det indvendige gulvareal. Lejemål overtages med hårde hvidevarer, køkken samt faste skabe. Anden indretning er vejledende.

TYPE G5.S.4 // Kirkebjerg Tværvej 5, S.4



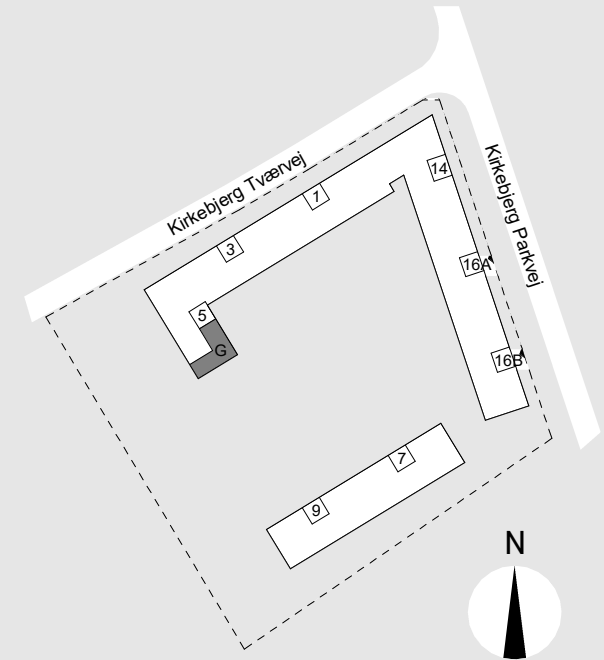
Placeringsoversigt

TYPE G5.S.4

| | |
|----------------|-------------------|
| Bruttoareal: | 89 m ² |
| Altan/terrace: | 5 m ² |
| | |
| Antal rum: | 3 stk. |
| Etage: | Stueplan |

Alle arealer er vejledende. Arealer er angivet som nettoarealer. Nettoarealet måles pr. etage til inderside væg i alle rum, dvs. det indvendige gulvareal. Lejemål overtages med hårde hvidevarer, køkken samt faste skabe. Anden indretning er vejledende.

TYPE G5.1.1 // Kirkebjerg Tværvej 5, 1.1



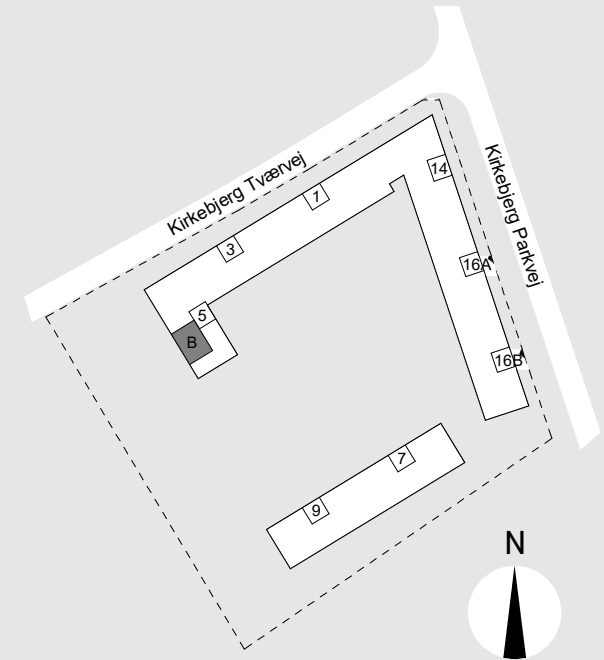
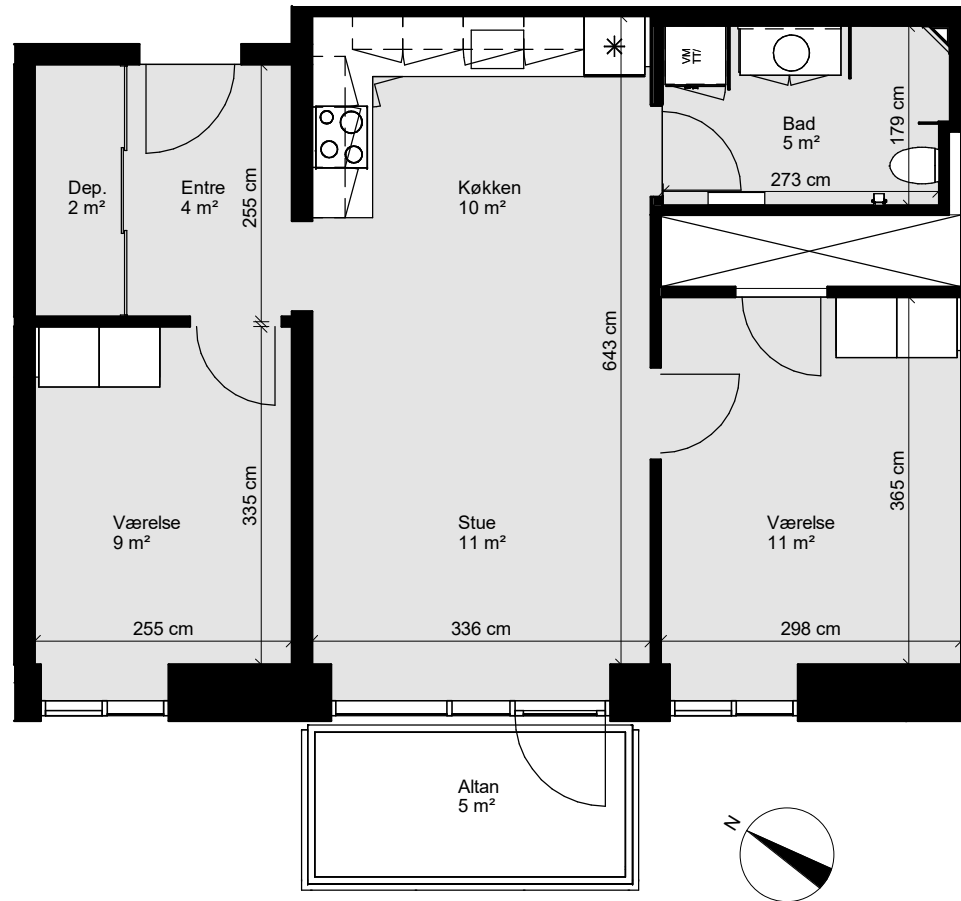
Placeringsoversigt

TYPE G5.1.1

| | |
|----------------|-------------------|
| Bruttoareal: | 94 m ² |
| Altan/terrace: | 5 m ² |
| Antal rum: | 3 stk. |
| Etage: | 1. sal |

Alle arealer er vejledende. Arealer er angivet som nettoarealer. Nettoarealet måles pr. etage til inderside væg i alle rum, dvs. det indvendige gulvareal. Lejemål overtages med hårde hvidevarer, køkken samt faste skabe. Anden indretning er vejledende.

TYPE B5.1.2 // Kirkebjerg Tværvej 5, 1.2



Placeringsoversigt

TYPE B5.1.2

Bruttoareal: 73 m²

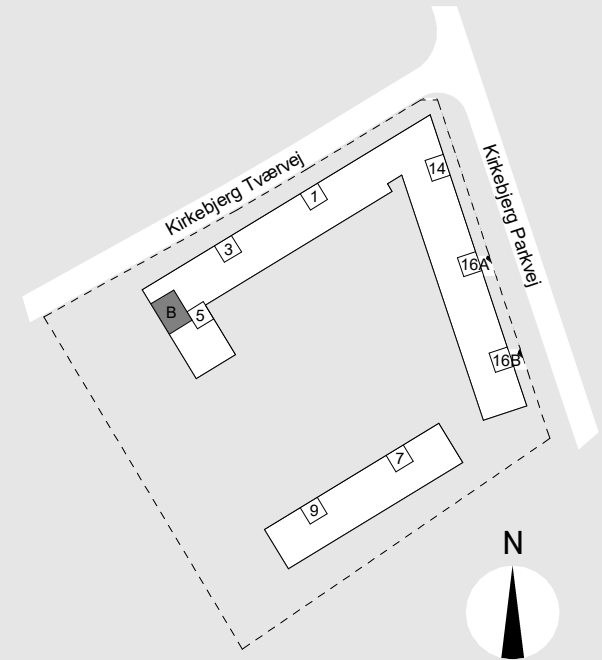
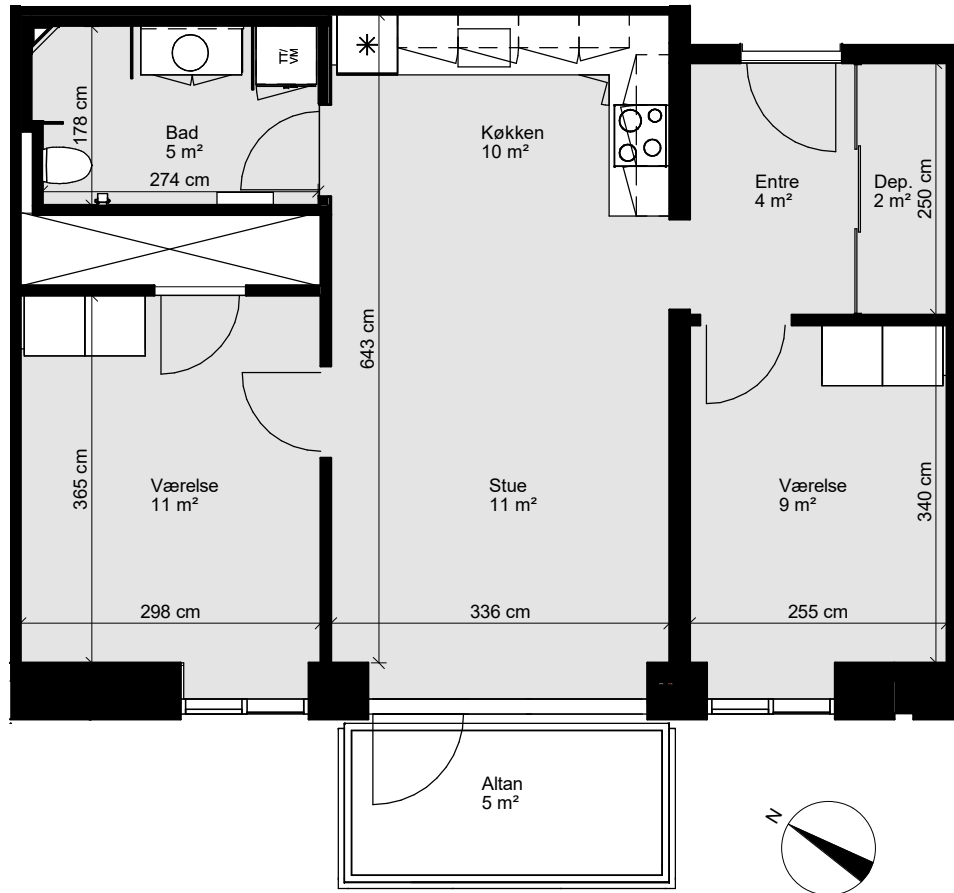
Altan/terrasse: 5 m²

Antal rum: 3 stk.

Etage: 1. sal

Alle arealer er vejledende. Arealer er angivet som nettoarealer. Nettoarealet måles pr. etage til inderside væg i alle rum, dvs. det indvendige gulvareal. Lejemål overtages med hårde hvidevarer, køkken samt faste skabe. Anden indretning er vejledende.

TYPE B5.1.3 // Kirkebjerg Tværvej 5, 1.3



Placeringsoversigt

TYPE B5.1.3

Bruttoareal: 73 m²

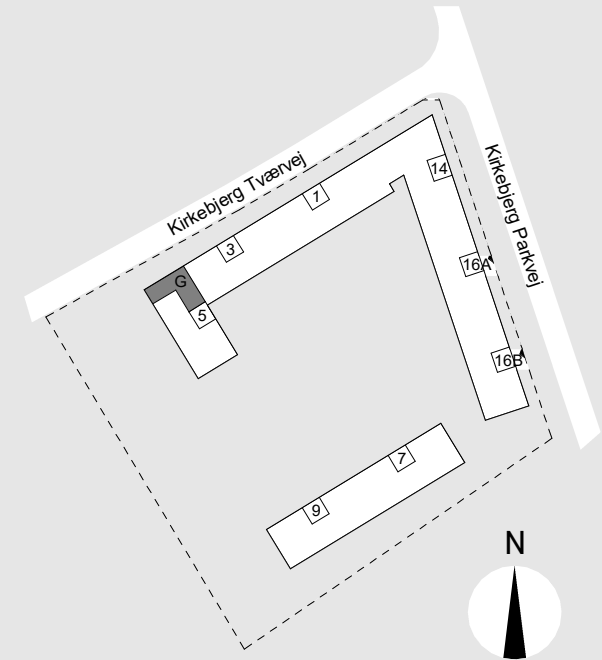
Altan/terrasse: 5 m²

Antal rum: 3 stk.

Etage: 1. sal

Alle arealer er vejledende. Arealer er angivet som nettoarealer. Nettoarealet måles pr. etage til inderside væg i alle rum, dvs. det indvendige gulvareal. Lejemål overtages med hårde hvidevarer, køkken samt faste skabe. Anden indretning er vejledende.

TYPE G5.1.4 // Kirkebjerg Tværvæg 5, 1.4



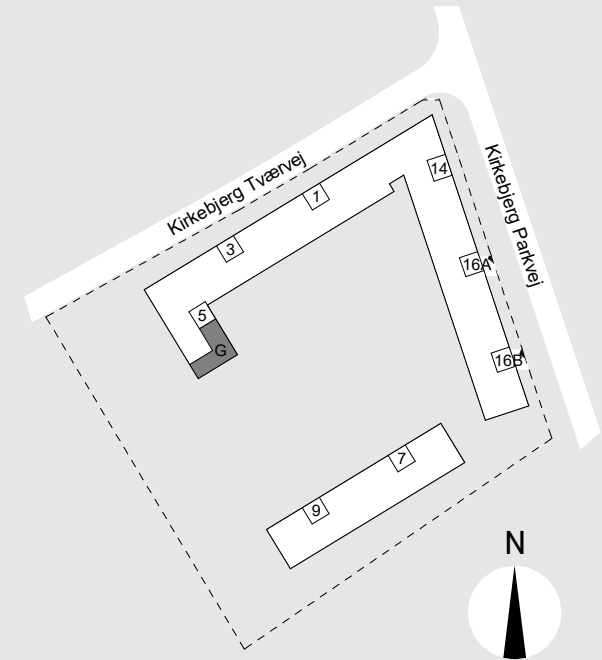
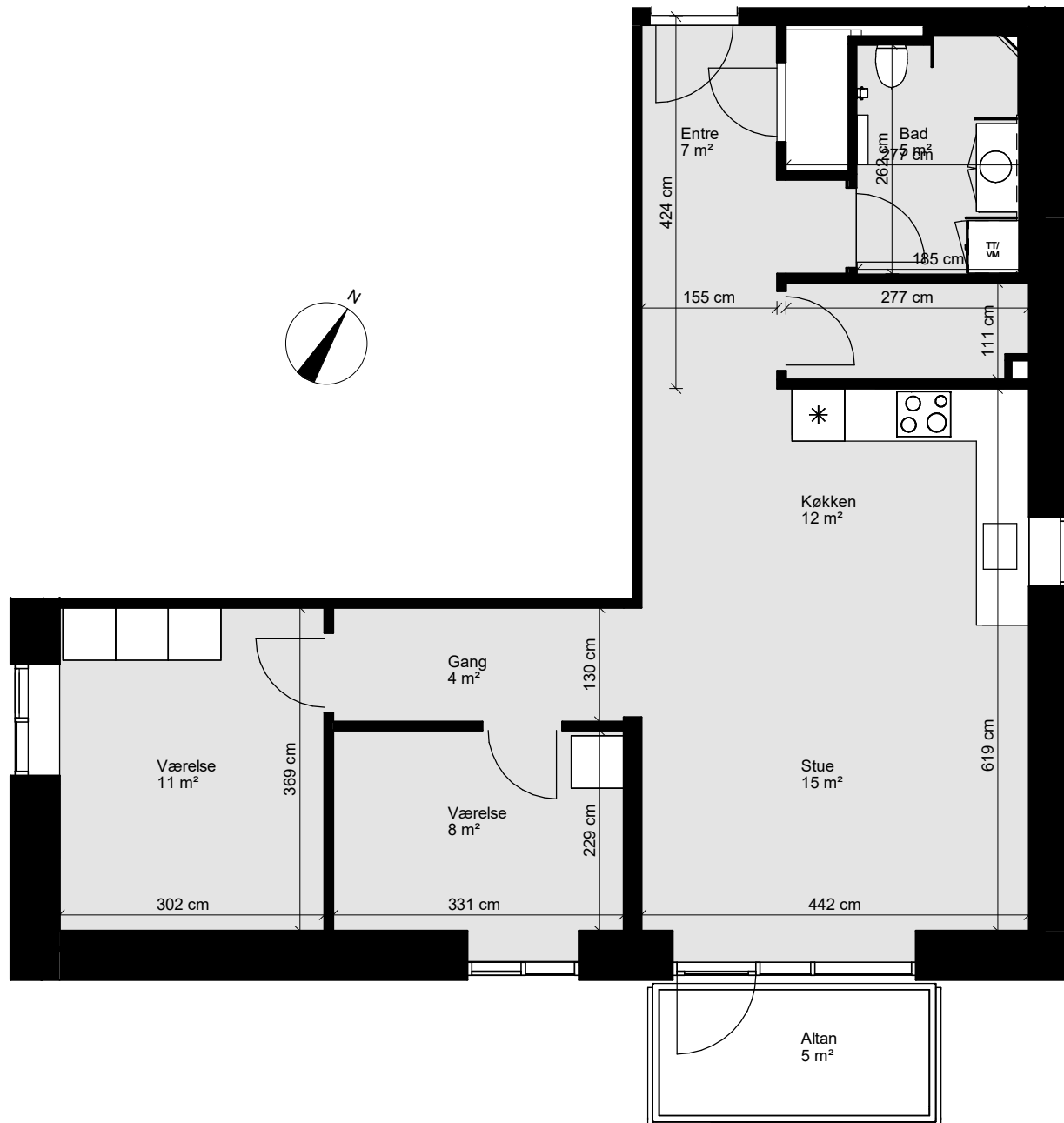
Placeringsoversigt

TYPE G5.1.4

| | |
|-----------------|-------------------|
| Bruttoareal: | 89 m ² |
| Altan/terrasse: | 5 m ² |
| Antal rum: | 3 stk. |
| Etage: | 1. sal |

Alle arealer er vejledende. Arealer er angivet som nettoarealer. Nettoarealet måles pr. etage til inderside væg i alle rum, dvs. det indvendige gulvareal. Lejemål overtages med hårde hvidevarer, køkken samt faste skabe. Anden indretning er vejledende.

TYPE G5.2.1 // Kirkebjerg Tværvvej 5, 2.1



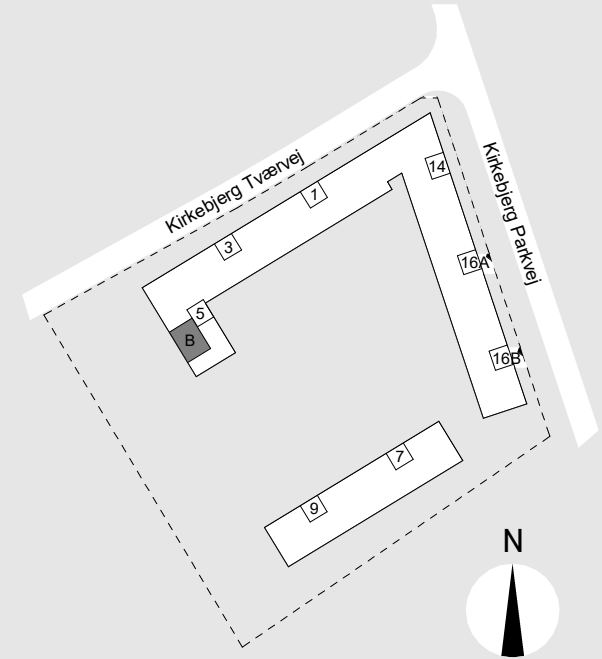
Placeringsoversigt

TYPE G5.2.1

| | |
|-----------------|-------------------|
| Bruttoareal: | 94 m ² |
| Altan/terrasse: | 5 m ² |
| Antal rum: | 2 stk. |
| Etage: | 2. sal |

Alle arealer er vejledende. Arealer er angivet som nettoarealer. Nettoarealet måles pr. etage til inderside væg i alle rum, dvs. det indvendige gulvareal. Lejemål overtages med hårde hvidevarer, køkken samt faste skabe. Anden indretning er vejledende.

TYPE B5.2.2 // Kirkebjerg Tværvæg 5, 2.2



Placeringsoversigt

TYPE B5.2.2

Bruttoareal: 73 m²

Altan/terrasse: 5 m²

Antal rum: 3 stk.

Etage: 2. sal

Alle arealer er vejledende. Arealer er angivet som nettoarealer. Nettoarealet måles pr. etage til inderside væg i alle rum, dvs. det indvendige gulvareal. Lejemål overtages med hårde hvidevarer, køkken samt faste skabe. Anden indretning er vejledende.