



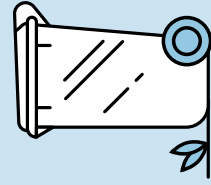
SORTERINGS- VEJLEDNING

For Greve Kommune

KLAR
FORSYNING

Hvad sker der med affaldet?

Affald er ikke bare affald, men indeholder gode råstoffer, som kan bruges igen. Har du tænkt på, hvad der sker med det affald, som du sorterer? Meget kan genanvendes, hvis det ender i den rigtige beholder.



Er dit affald ikke blevet hentet?

Kontakt renovatøren, Urbaser, på telefon 56 25 05 50, eller meld det ind på selvbetjeningen på vores hjemmeside: www.klarforsyning.dk/affald, eller via 'Perfect Waste' appen.



Plast, mad- og drikkekartoner og småt metal

Sammenblanding af plast, mad- og drikkekartoner og småt metal forringer ikke genanvendelsen af de tre typer affald. Affaldet bliver eftersorteret på et anlæg, som har erfaring med denne sammenblanding. Plasten sorteres efterfølgende efter type og bliver lavet om til granulát (små kugler). Det sælges videre som råmateriale, der indgår i produktionen af nye produkter. Papfibrene i mad- og drikkekartoner opløses, så de kan bruges igen. Metallet sorteres også efter type og smeltes om, så det kan bruges til nye produkter.



Tekstiler

Tekstiler sorteres efter fibrenes type og brugbarhed. De gode fibre kan genanvendes til f.eks. nyt tøj, mens de dårlige kan blive til klude i industrien, polstring i møbler og biler eller støjdæmpning i f.eks. vaskemaskiner.



Papir

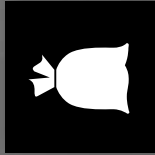
Papir sendes til en fabrik, hvor det bliver opløst i vand. Massen bliver derefter lavet om til f.eks. nyt skrivepapir. Papir består af finere fibre end pap. Derfor skal papir og pap holdes adskilt.



Pap

Pap sendes videre til en fabrik, hvor det genanvendes til nye papprodukter som æggebakker og toiletrullerør.

Du kan læse mere om, hvad der sker med det øvrige affald, på www.klarforsyning.dk/affald.



Restaffald

- ✓ Bleer, vatpinde og hygiejneaffald (indpakket)
- ✓ Kattegrus og strøelse fra kæledyr (indpakket)
- ✓ Aske og cigaretskod (indpakket)
- ✓ Chips- og kaffeposer
- ✓ Pizzabakker
- ✓ Tomme tuber
- ✓ Støvsugerposer
- ✓ Opfej (indpakket)

Husk at slå knude på posen!



- ✗ Kemikalier og farligt affald
- ✗ Elektronik og batterier
- ✗ Genanvendeligt affald

**NEJ
TAK**



Madaffald

- ✓ Frugt og grønt
- ✓ Æggeskaller
- ✓ Oste- og mælkeprodukter
- ✓ Afskårne blomster
- ✓ Kød, knogler, fisk og skaldyr
- ✓ Brød og kager
- ✓ Ris og pasta
- ✓ Kaffe- og tefiltre
- ✓ Fedt og sovs

Husk at slå knude på posen!



- ✗ Vatpinde, bleer og hygiejneaffald
- ✗ Kattegrus, haveaffald og jord
- ✗ Emballage og stanniol

**NEJ
TAK**



Papir

- ✓ Aviser
- ✓ Kuverter med og uden rude
- ✓ Kontorpapir
- ✓ Magasiner
- ✓ Reklamer
- ✓ Tryksager



- ✗ Kartonemballage og gavepapir
- ✗ Vådt og snavset papir
- ✗ Bøger med ryg

**NEJ
TAK**



Glas

- ✓ Glasemballage
- ✓ Glasflasker
- ✓ Glas med låg
- ✓ Konservesglas
- ✓ Drikkeglas



Tøm for
indhold

- ✗ Ildfaste glas/fade, porcelæn og keramik
- ✗ Spejle
- ✗ Elpærer og medicinglas med indhold

**NEJ
TAK**



Plast, mad- og drikke- kartoner og småt metal



- ✓ Bobleplast
- ✓ Plastflasker og -dunke
- ✓ Plastposer
- ✓ Plastbakker
- ✓ Plastfolie



- ✓ Mælke- og yoghurtkartoner
- ✓ Madkartoner



- ✓ Øl- og soda- vandsåser
- ✓ Konserves- dåser
- ✓ Metallåg
- ✓ Mindre metal- genstande

Tøm for
indhold



- ✗ Flamingo
- ✗ Pizzabakker og chipsposer
- ✗ Færligt affald og metal med elektronik



Pap

- ✓ Bølgepap
- ✓ Karton
- ✓ Kartonemballage
- ✓ Papemballage
- ✓ Papkasser
- ✓ Paprør
- ✓ Skotøjsæsker
- ✓ Æggebakker

Pap skal være rent og tørt



- ✗ Pizzabakker og mælkekartoner
- ✗ Vådt og snavset pap
- ✗ Flamingo, gavepapir og bøger

NEJ
TAK



Tekstiler

- ✓ Tøj (også ødelagt tøj)
- ✓ Håndklæder, gardiner og duge
- ✓ Sengetøj og linned

Giv dit gode tøj til direkte genbrug



- ✗ Vådt, fugtigt og muggent tekstil
- ✗ Sko, bæltter og tasker
- ✗ Dynner og puder

NEJ
TAK





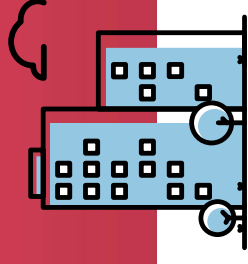
Farligt affald

- ✓ Kemikalier og produkter med faresymboler – også tomme emballager
- ✓ Maling, lak og olie
- ✓ Plante- og insektgift
- ✓ Spraydåser
- ✓ Elsparepærer
- ✓ Termometre
- ✓ Småt elektronik



NEJ
TAK

- ✗ Gas- og trykflasker
- ✗ Lysstofrør
- ✗ Fyrværkeri



Husstande med fælles beholdere

Sådan afleverer du farligt affald
Bor du i et boligselskab med minigenbrugsstation, kan du aflevere farligt affald i et miljøskab.

Det er vigtigt, at affaldet afleveres i originalemballage, og at låg er skruet ordentligt på.

Du kan også altid aflevere farligt affald på MiljøCenter Greve.

Batterier

Det er muligt at aflevere batterier i en batteriboks i containergården eller affaldsøen.

Husstande med egen miljøkasse

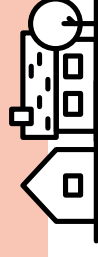
Sådan får du tømt miljøkassen
Miljøkassen bliver tømt 6 gange om året i forbindelse med storskraldsafhentning. Sæt miljøkassen ud til skel med de øvrige beholdere. Se, hvornår du får tømt miljøkassen, i din affaldskalender.

Du kan også altid aflevere farligt affald på MiljøCenter Greve.

ordentligt på, og at emballage står oprejst, så indhold ikke løber ud.

Batterier

Batterier kan afleveres i klar plastpose, som lægges på låget af glas- og papirbeholderen. Skraldemanden tager posen med, når beholderen tømmes.





Tips til god sortering

1 Hvordan får jeg bedre plads i beholderen?

Plast og mad- og drikkekartoner fylder meget, men det meste er luft. Du kan f.eks. klappe kartoner sammen, stable plastbækker eller lægge blød plast i en plastpose og presse luften ud af posen, inden den lægges i beholderen. På den måde fylder plast og kartoner mindre i beholderen.

2

Hvor rent skal affaldet være?

Emballagen skal være tømt for madrester. Du skal ikke bruge varmt vand eller sæbe for at få emballagen ren – så forsvinder miljøgevinsten. Men du kan godt give den et let skyl i koldt vand eller i f.eks. opvaskévandet. Er der meget madaffald i emballagen, og er det umuligt at få ud, så læg det hellere i beholderen til restaffald.



3

Hvilket affald skal afleveres løst? Og hvilket i poser?

Læg altid glas, pap og papir løst i beholderne. Plast, mad- og drikkekartoner og småt metal må både lægges løst i beholderen og i poser. De tre slags affald må gerne puttes i samme pose. Restaffald og madaffald bør altid afleveres i poser, som er lukket med knude.

4

Kan affaldet skilles ad?

Hvis affaldet består af flere slags materialer, f.eks. en vinboks med plastikhåndtag og pose indeni, skal det skilles ad og afleveres i den rigtige beholder.

Husstande med fortovsindsamling



Fortovsindsamling omfatter både affald i beholdere og storskrald.

Pap

Pap afleveres i papbeholderen, som tømmes 12 gange om året. Har du for meget pap til, at det kan være i beholderen, kan du bundte det med sejlgarn eller samle det i en papkasse og stille det ud til fortovsindsamling.

Plast, mad- og drikkekartoner og småt metal

Affaldet afleveres i beholderen til plast, mad- og drikkekartoner og småt metal, som tømmes 12 gange om året. Har du for meget plast, mad- og drikkekartoner og småt metal til, at det kan være i beholderen, kan du lægge det i en klar sæk og stille den ud til fortovsindsamling.

Glas og papir

Glas og papir afleveres i beholderen, som tømmes 12 gange om året. Har du mere, end der kan være i beholderen, kan det afleveres på MiljøCenter Greve.

Tekstiler

Tekstiler afleveres i en klar sæk, som hentes 6 gange om året. Find datoerne i din affaldskalender.

Farligt affald

Farligt affald afleveres i miljøboksen, som tømmes 6 gange om året. Find datoerne i din affaldskalender.

Find din affaldskalender på www.klarforsyning.dk/affald, eller via 'Perfect Waste' appen!

Storskrald stilles ud til skel affenen inden, der er fortovsindsamling. Husk, at affaldet skal sorteres og stilles samlet efter affaldstype.

Brændbart

Stort brændbart hentes 12 gange om året. Stort brændbart som f.eks. møbler kan stilles direkte på fortovet. Småt brændbart som f.eks. snavset papir og pap lægges i en klar plastsæk.

Ikke brændbart

Ikke brændbart hentes 12 gange om året. Ikke brændbare ting omfatter f.eks. porcelæn, marmor og spejle. Store ting kan stilles direkte på fortovet. Små ting lægges i en klar plastsæk.

Elektronik

Elektronik hentes 12 gange om året. Elektronik er alt med elledning eller batterier – men husk at tage batterierne ud. Stort elektronik kan stilles direkte på fortovet. Småt elektronik lægges i en klar plastsæk.

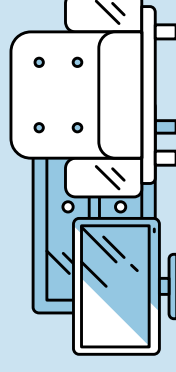
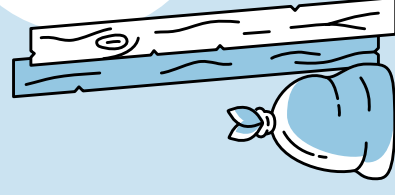
Rent træ

Rent træ hentes 12 gange om året. Rent træ omfatter f.eks. kommoder eller reoler.

Haveaffald

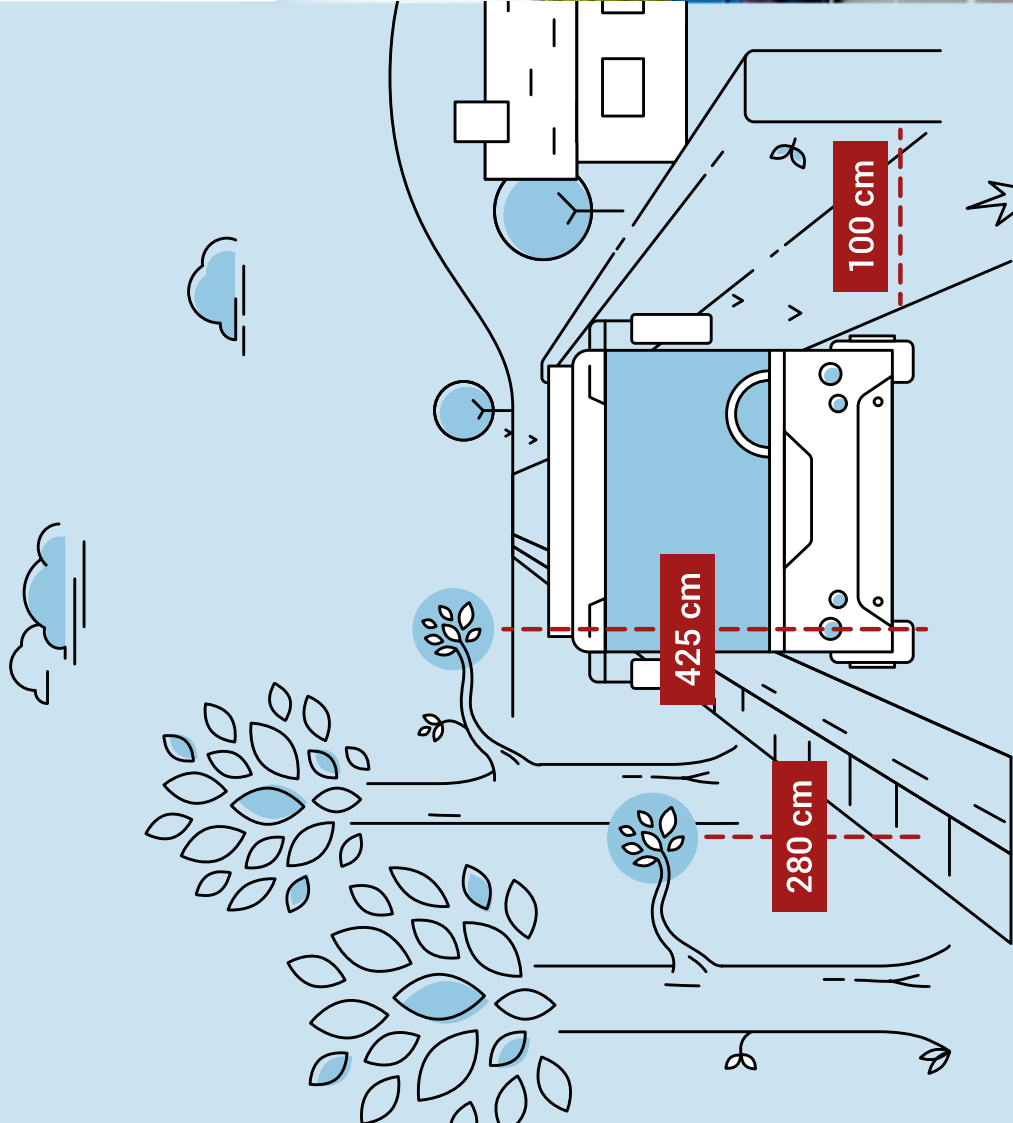
Haveaffald hentes 9 gange om året fra marts til november. Haveaffald kan du aflevere i papirsække, bundter eller i grønne 240-liter-beholdere, som du selv anskaffer.

Byggeaffald skal afleveres på MiljøCenter Greve



Beskær træer og buske

- så skraldemanden og -bilen kan komme til



MiljøCenter Greve



Ventrupparken 16
2670 Greve



Åbent dagligt kl. 9.00-20.00

Undtagen den 24., 25. og 31. december
samt 1. januar



56 25 05 50

Urbaser har telefontid kl. 8-16
på hverdage





Mere info om sortering

Har du brug for yderligere hjælp
til sortering, så se sorterings-
guiden på vores hjemmeside
www.klarforsyning.dk/affald,
eller via appen
'Perfect Waste'.



Er dit affald ikke blevet hentet?

Kontakt renovatøren, Urbaser, på telefon
56 25 05 50, meld det ind på selvbetjeningen
på **www.klarforsyning.dk/affald** eller via
'Perfect Waste' appen.

Download
'Perfect Waste'



KLAR Forsyning
Vasebækvej 40
4600 Køge
Tlf.: 56 65 22 22
klar@klarforsyning.dk



Papiret er 100% genbrugspapir,
som er FSC-certificeret og
EU Blomst-certificeret.